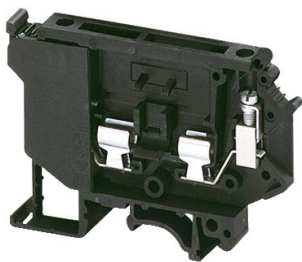


# Fișă tehnică produs

Specificatii



## Terminal Deconect. Siguranta, 4Mm<sup>2</sup> 6.3A, 5X20Mm Siguranta, 1X1 Surub, Negru

NSYTRV42SF5

### Principal

Gama	Linergy
Nume Produs	Linergy TR
Tip Produs Sau Componenta	Bloc de conexiuni
Nume Scurt Al Dispozitivului	TRV
Aplicatie A Dispozitivului	Protectie
Tip Cutie De Borne	Deconectare prin ardere
Nivelul Blocului Terminal	1
Mod De Montare	Clipsabil
Sectiune Nominala	4 mm <sup>2</sup>
Lungime	72,5 mm
Culoare	Negru
Cantitate Pe Set	Set de 50

### Suplimentar

Dimensiune Siguranta Fuzibila	5 x 20 mm
Latime	8,2 mm
Inaltime	56,5 mm
Conexiuni - Borne	1 x borna cu surub amonte 1 x borna cu surub aval
Number Of Connections	2
Pozitie De Conectare	Sideways
Numarul De Intrari De Masurare	0
Sectiune Cablu	0,2...4 mm <sup>2</sup> , flexibil fara 0,2...4 mm <sup>2</sup> , rigid sau flexibil cu
Cuplu De Strangere	0,5...0,8 N.m
Lungime De Dezizolare Conductor	8 mm
Tip Instrument	Connection screwdriver Disconnection screwdriver
[Ue] Tensiune Nominala De Functionare	500 V conformitate cu EN/IEC 60947-7-1 600 V cURus 600 V CSA
[In] Curent Nominal	6,3 A conformitate cu EN/IEC 60947-7-1 12 A cURus 6,3 A CSA

<b>Material</b>	Poliamida 6/6: carcasă izolantă
<b>Pierdere Dielectrica</b>	0,01 at 1 MHz conformitate cu IEC 60250 0,01 at 1 MHz conformitate cu VDE 0303-T4
<b>Constanta Dielectrica</b>	3,7 at 1 MHz
<b>Rezistivitate</b>	10000 Ω.cm conformitate cu IEC 60093 10000 Ω.cm conformitate cu VDE 0303-T30
<b>Rezistenta Suprafetei</b>	1000 MΩ conformitate cu IEC 60093 1000 MΩ conformitate cu VDE 0303-T30
<b>Rezistenta La Fluaj</b>	500 CTI (> 400 kB) conformitate cu IEC 60093 500 CTI (> 400 kB) conformitate cu VDE 0303-T30
<b>Intarziere Flacara</b>	V0, grosime 0,8 mm conformitate cu UL 94
<b>Greutate Neta</b>	18,3 g
<b>Compatibilitate Gama</b>	Prisma G Prisma P Prisma PH Prisma Pack Spacial Kaedra Pragma TeSys
<b>Compatibilitate Produs</b>	Cabinet Spacial

## Mediu

<b>Certificari Produs</b>	cURus CSA EAC
<b>Rigiditate Dielectrica</b>	1000 V conformitate cu IEC 60243-1
<b>Temperatura Ambientala De Utilizare</b>	-40...130 °C conformitate cu IEC 60216-1 -40...130 °C conformitate cu VDE 0304-T21

## Unitati de ambalare

<b>Unitate De Masura Pentru Prima Forma De Impachetare</b>	PCE
<b>Numar Unitati In Prima Forma De Impachetare</b>	1
<b>Inaltime Prima Forma De Impachetare</b>	0,800 cm
<b>Latime Prima Forma De Impachetare</b>	5,000 cm
<b>Lungime Prima Forma De Impachetare</b>	7,100 cm
<b>Greutate Prima Forma De Impachetare</b>	17,000 g
<b>Unitate De Masura Pentru A Doua Forma De Impachetare</b>	BB1
<b>Numar Unitati In A Doua Forma De Impachetare</b>	50
<b>Inaltime A Doua Forma De Impachetare</b>	6,200 cm
<b>Latime A Doua Forma De Impachetare</b>	11,300 cm
<b>Lungime A Doua Forma De Impachetare</b>	31,000 cm
<b>Greutate A Doua Forma De Impachetare</b>	929,000 g
<b>Unitate De Masura Pentru A Treia Forma De Impachetare</b>	S03
<b>Numar Unitati In A Treia Forma De Impachetare</b>	400
<b>Inaltime A Treia Forma De Impachetare</b>	30,000 cm

---

Latime A Treia Forma De Impachetare	30,000 cm
--	-----------

---

Lungime A Treia Forma De Impachetare	40,000 cm
---	-----------

---

Greutate A Treia Forma De Impachetare	7,920 kg
--	----------

---

## Garanție contractuală

---

Garantie	18 months
----------	-----------

## Sustenabilitate

Eticheta **Green Premium™** reprezintă angajamentul Schneider Electric de a livra produse cu cea mai bună performanță de mediu din clasa lor. Green Premium promite respectarea celor mai recente reglementări, transparență în ceea ce privește impactul asupra mediului, precum și produse circulare și cu emisii reduse de CO<sub>2</sub>.

**Ghidul pentru evaluarea sustenabilității produsului** este un ghid care clarifică standardele globale de etichetă ecologică și modul de interpretare a declarațiilor de mediu.

[Ghid pentru evaluarea sustenabilității unui produs >](#)



Transparență RoHS/REACH

## Echipament sustenabil

Fara Mercur

Informatii Privind Scutirea De La Rohs Da

Produs Cu Piese Din Plastic Fara Halogen

## Certificari si standarde

Regulamentul Reach

[Declaratia REACH](#)

Directiva Rohs Ue

Conform cu anumite exceptii

Regulamentul Rohs China

[Declaratia RoHS China](#)

Produs în afara domeniului de aplicare a RoHS China. Declarația privind substanțele în scop informativ.

Raport De Mediu

[Profilul ambiental al produsului](#)

Weee

În Uniunea Europeană, produsele trebuie reciclate respectând sistemul specific de colectare a deșeurilor și nu trebuie să ajungă în puștele de colectare a deșeurilor menajere.

Profil Circularitate

Nu sunt necesare operații de reciclare speciale