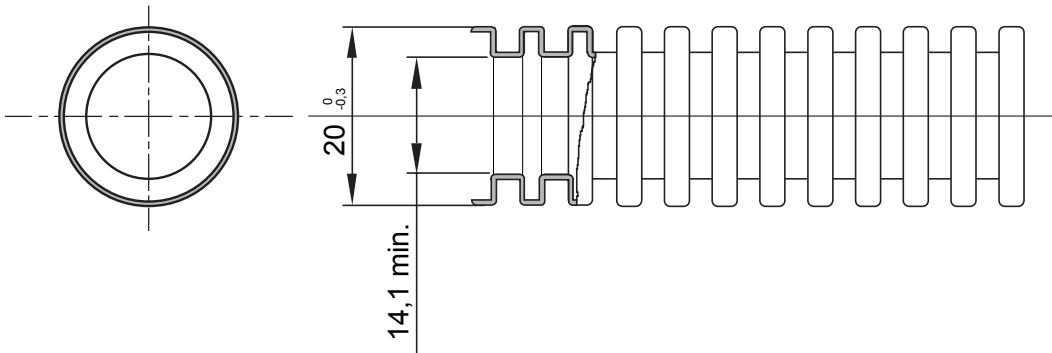




Tuburi de protecție flexibile protejate, gama FK15, realizate din PVC: clasificare 3321, disponibile în șapte diametre, de la 16 la 63 mm, în versiuni cu sau fără sondă de tras cablul, și în șase culori diferite, pentru a permite identificarea diferitelor linii electrice. Adecvat pentru sisteme electrice și/sau transmisii de date pentru instalare: montaj preponderent încastrat în podele, pereți și/sau tavane, precum și în tavane false sau podele flotante.

Culoare	Negru	Material	PVC
Tip	fără dispozitiv de tragere a cablului	Conducte Ø (mm)	20
Test de încercare cu fir incandescent	960 °C	Electrocod	2112
Rezistența la compresie	3 (Mediu - 750 N)	Rezistența la impact	3 (Mediu - 2 J)
Rezistența la îndoire:	2 (Pliabil)	Caracteristici electrice	Cu caracteristici de izolare electrică
Protecție împotriva pătrunderii obiectelor solide fără accesorii	0	Protecție împotriva pătrunderii apei	0
Rezistență la coroziune	Nu se aplică sistemelor de canal de cablu de plastic	Rezistență la foc	Fără propagare flacăra
Rezistența izolației	100 MΩ a 500V timp de 1 minut	Protecție împotriva pătrunderii obiectelor solide cu cuplaj GF	4
Rigiditate dielectrică:	2000 V la 50 Hz timp de 15 minute	Standard	IEC EN 61386-1; IEC EN 61386-22
Clasificare	3321		

DIMENSIONAL



TECHNICAL SYMBOLOGY



960 °C

STANDARDS/APPROVALS

